



シンガポール研修報告会

2024.2.25~2024.3.2



T CHINA
SEA

PHILIPPINE
SEA



Heading
203.0 deg

Outside Air Temperature
-48.0 °C

Head Wind
42 km/h

目次（報告内容）

1. スケジュール
2. シンガポール概要
3. 協定校訪問、現地学生との交流
4. 企業訪問
5. 市内探訪
6. 食文化
7. 感想
8. 謝辞

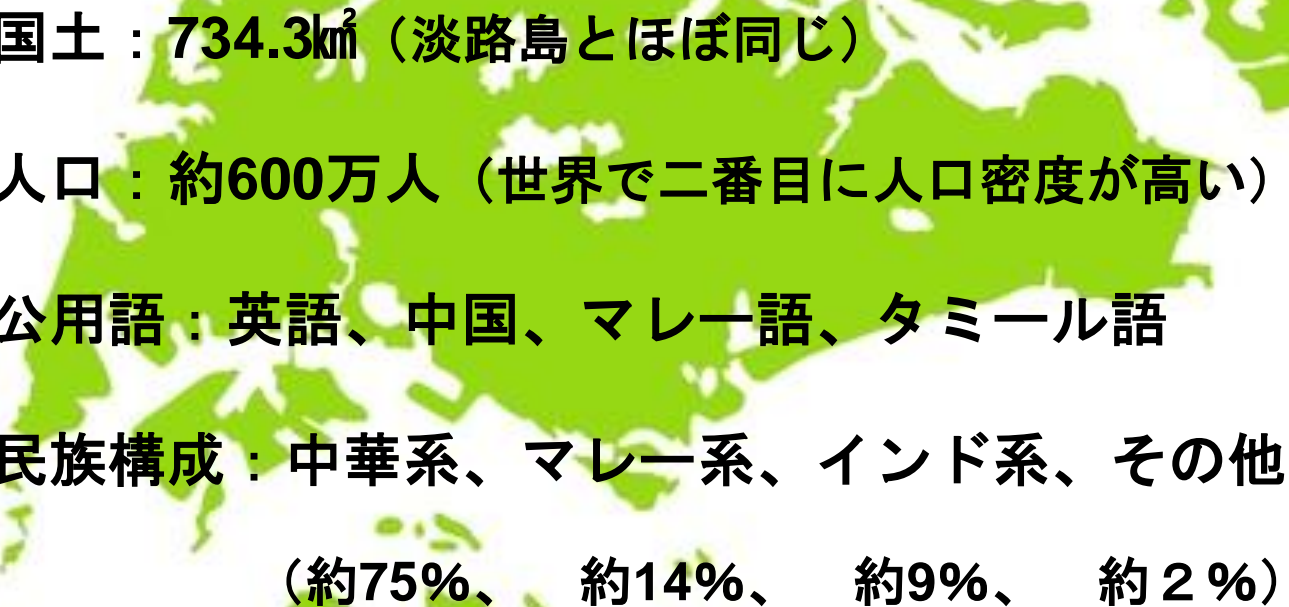


スケジュール

期間：2/25~3/2

- 1日目(2/25) 11：00 関西国際空港 出発
- 2日目(2/26) NYP訪問（学生交流、授業交流）
- 3日目(2/27) シンガポール国立博物館、アラブストリート
- 4日目(2/28) 企業訪問（Panasonic、三井住友銀行）
- 5日目(2/29) 自由行動（学生交流）
- 6日目(3/1) EXPO、チャンギ空港
- 7日目(3/2) 8：00 関西国際空港 到着

訪問国 シンガポールの概要

- 
1. 国土：734.3km²（淡路島とほぼ同じ）
 2. 人口：約600万人（世界で二番目に人口密度が高い）
 3. 公用語：英語、中国、マレー語、タミール語
 4. 民族構成：中華系、マレー系、インド系、その他
（約75%、 約14%、 約9%、 約2%）

NYP-Nanyang Polytechnic

訪問



NYP交流【1日目】



NYPで行ったプレゼンテーション

NYP交流【1日目】



NYP交流【2日目】



シンガポール内でもお洒落なお店が並んでいる
『Haji Lane (ハジレーン)』⇒

チャイナタウン



Panasonic Asia Pacific

- ・プレゼンテーションで学ぶ
- ・ホーカーズセンターで昼食

三井住友銀行

- ・プレゼンテーションで学ぶ
- ・質疑応答

Panasonic



企業訪問で学んだこと

Panasonic

1. ビジネスの視点から見るシンガポール
2. パナソニックについて
3. 駐在員の役割
4. キャリアアップについて
5. 仕事環境・福利厚生



企業訪問で学んだこと

三井住友銀行

- ・ 海外における会社の立ち位置
- ・ 仕事内容
- ・ 実際に海外で働く人の声



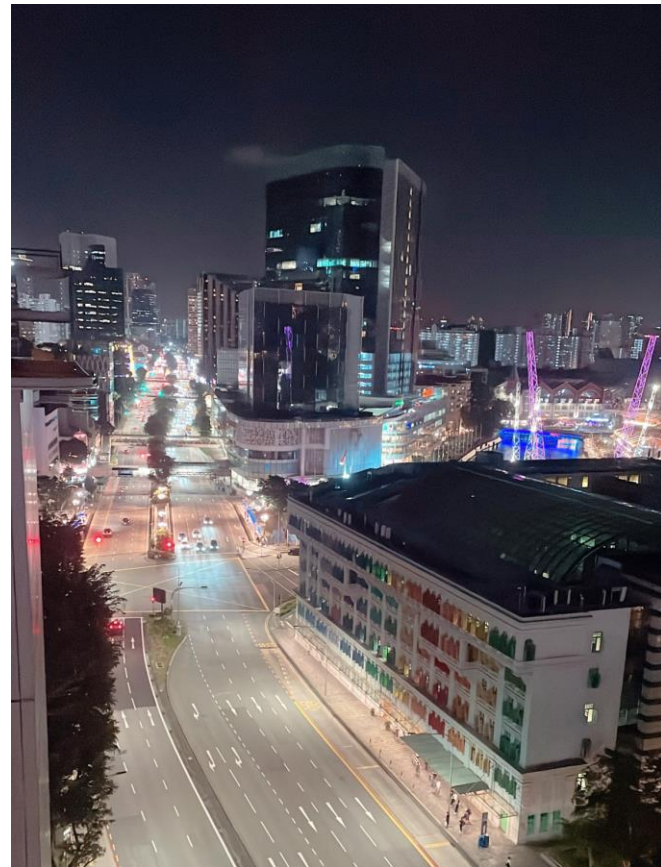
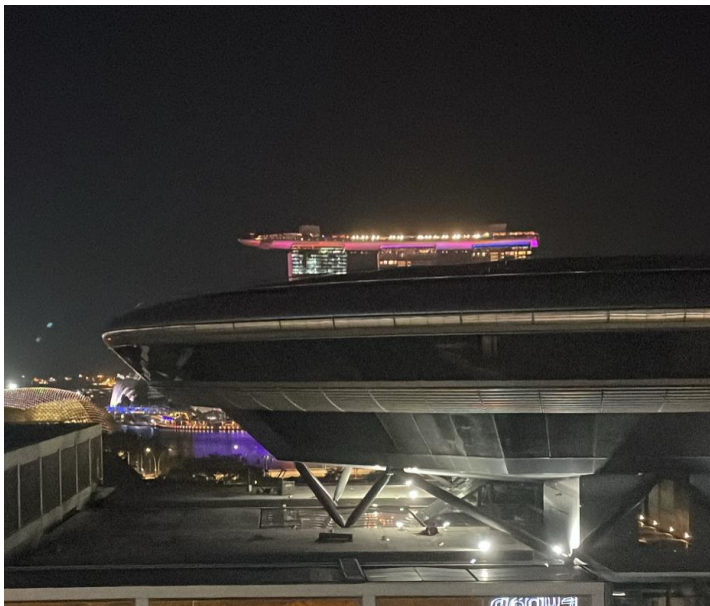
フィールドトリップ

- ・オーチャード通り
- ・ブランド街



フィールドトリップ

- ・フナン デジタルモール（展望台）
- ・360度美しい夜景



シンガポールの食事事情

- 多国籍な食文化
- 日本とシンガポールの食の違い



是非参加してみてください！



謝辞

奥田理事長様、宮本学長様
関係の教職員の皆様

今回の研修に対し、奨学金支給含め、
多大なご支援賜り
ありがとうございました。
一同、感謝申し上げます。

ご清聴ありがとうございました！

